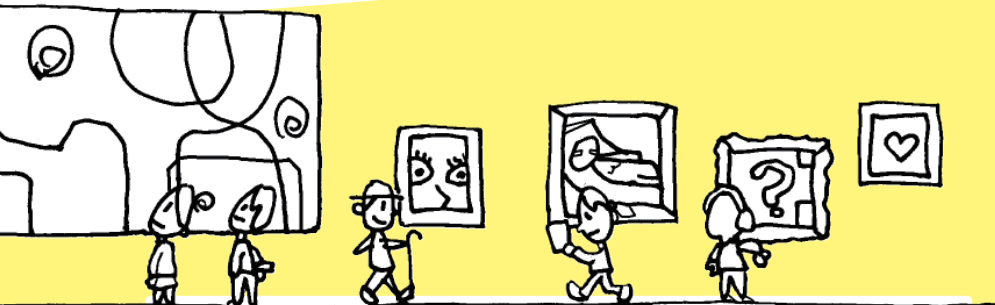


# 子どものための

# ミュージアム

～ 鎌倉 5 館を巡る ～

# 活用



## 対象

鎌倉市内・近郊の小・中・高等学校、  
特別支援学級、フリースクールの教員・スタッフ

## 参加費 無料

## 開催日時 全 2 回

\* どちらもご参加いただけます。  
\* 各回ごとにお申込みをお願いします。

第 1 回 集合 **鎌倉国宝館**  
● 正面入口 (13:00 集合)  
3月26日 → 神奈川県立近代美術館  
(火) 鎌倉別館



定員 15 名 申し込み方法 [https://dshinsei.e-kanagawa.lg.jp/140007-u/offer/e-kanagawa\\_offerList\\_detail?tempSeq=69100](https://dshinsei.e-kanagawa.lg.jp/140007-u/offer/e-kanagawa_offerList_detail?tempSeq=69100)

第 2 回 集合 **鎌倉市川喜多映画記念館**  
● 正面入口 (13:00 集合)  
3月27日 → 鎌倉市鍋木清方記念美術館  
(水) → 鎌倉歴史文化交流館



定員 15 名 申し込み方法 [https://dshinsei.e-kanagawa.lg.jp/140007-u/offer/e-kanagawa\\_offerList\\_detail?tempSeq=69101](https://dshinsei.e-kanagawa.lg.jp/140007-u/offer/e-kanagawa_offerList_detail?tempSeq=69101)

鎌倉・雪ノ下、扇ガ谷地区にある5つの文化施設(鎌倉市鍋木清方記念美術館、鎌倉市川喜多映画記念館、神奈川県立近代美術館 鎌倉別館、鎌倉国宝館、鎌倉歴史文化交流館)では、連携事業として各施設をまとめて楽しむことができ、自主的な訪問を促進するプログラム「鎌倉文化ゾーン[小町通り・八幡宮エリア]ミュージアムめぐりスタンプラリー」を実施しています。同プログラムの関連企画として、小・中・高等学校等の教職員の方を対象に、各ミュージアムの学芸員によるギャラリートーク・ツアーを実施し、鎌倉における公立ミュージアムの活動周知とミュージアムを利用した教育を提案します。



各日、施設見学終了後に参加者の方と施設間で交流の場を設ける予定です。  
ぜひご参加ください。

## キャンセル / お問い合わせ

3月26日  
鎌倉国宝館  
TEL 0467-22-0753

3月27日  
鎌倉市川喜多映画記念館  
TEL 0467-23-2500

上記の施設へ直接ご連絡ください。



3月26日(火) 13:00 ~ 15:00

集合場所：鎌倉国宝館



## 鎌倉国宝館

<http://www.city.kamakura.kanagawa.jp/kokuhoukan/>

鎌倉の寺社に伝来する仏像や絵画、古文書など、5,000点以上にも及ぶ貴重な文化財を収蔵・展示する施設。ガラスケースのない彫刻展示場では仏像の生の迫力を味わえるのも魅力。

● 当日の提案内容

「学びへの活用事例について—鎌倉国宝館の歴史と展示資料—」

- 開館時間 9:00 ~ 16:30 (入館は16:00まで)
- 休館日 月曜日(祝日・休日の場合は翌平日)、展示替期間、年末年始等
- 問い合わせ 0467-22-0753 / 鎌倉市雪ノ下 2-1-1 (鶴岡八幡宮境内)



## 神奈川県立近代美術館 鎌倉別館

[www.moma.pref.kanagawa.jp](http://www.moma.pref.kanagawa.jp)

1984年開館。設計は建築家・大高正人。彫刻庭園とカフェは観覧券なしで利用可能。

● 当日の鑑賞とトーク内容

「小金沢健人 × 佐野繁次郎 ドローイング / シネマ」

- 開館時間 9:30 ~ 17:00 (入館は16:30まで)
- 休館日 月曜日(祝日および振替休日の場合は開館)、展示替期間、年末年始等
- 問い合わせ 0467-22-5000 / 鎌倉市雪ノ下 2-8-1

撮影：木奥 恵三

3月27日(水) 13:00 ~ 16:00

集合場所：鎌倉市川喜多映画記念館



## 鎌倉市川喜多映画記念館

<https://www.kamakura-kawakita.org>

映画を通して国際的な文化交流に貢献した川喜多長政・かしこ夫妻の旧宅跡地に2010年に開館。映画資料の展示、映画上映とともに遊歩道からの風情ある庭園風景も魅力。

● 当日の提案内容

「16mmフィルム作品で行う情操教育」

- 開館時間 9:00 ~ 17:00 (入館は16:30まで)
- 休館日 月曜日(祝日の場合は翌平日)、展示替期間、年末年始等
- 問い合わせ 0467-23-2500 / 鎌倉市雪ノ下 2-2-12



## 鎌倉市鏑木清方記念美術館

<http://www.kamakura-arts.or.jp/kaburaki/>

かぶらききよまた

日本画家・鏑木清方の旧居跡に建てられた美術館。日本画作品のほか、建築家・吉田五十八の設計を模した画室も見どころのひとつ。

● 当日の提案内容

「日本画材を用いたワークショップと日本画鑑賞」

- 開館時間 9:00 ~ 17:00 (入館は16:30まで)
- 休館日 月曜日(祝日の場合は翌平日)、展示替期間、年末年始等
- 問い合わせ 0467-23-6405 / 鎌倉市雪ノ下 1-5-25



## 鎌倉歴史文化交流館

<https://www.city.kamakura.kanagawa.jp/rekibun/koryukan.html>

● 当日の提案内容

「出土品に学ぶ鎌倉の歴史—活用例のご紹介—」

- 開館時間 10:00 ~ 16:00 (入館は15:30まで)
- 休館日 日曜日、祝日、休日、展示替期間、年末年始等
- 問い合わせ 0467-73-8501 / 鎌倉市扇ガ谷 1-5-1

世界的に著名な建築家ノーマン・フォスターの事務所が建設した個人住宅をリノベーションした展示施設。鎌倉で発掘された出土品をメインに、原始・古代から近現代に至る鎌倉の歴史を紹介しています。ジオラマ・プロジェクトンマッピングをはじめとする最新の映像展示や、中世の景観を彷彿とさせる庭園、高台からの海の眺望も必見です。